

07.

Názov projektu:

Zo „smetiska“ ihrisko II

Autor: Dorota Líšková

Stručný popis:

Spoločným cieľom obyvateľov „Starej“ Fončordy je zveľadiť a doplniť I. Etapu úspešného projektu Zo „smetiska“ ihrisko. Existujúce pôvodné detské ihrisko a oplotená hracia plocha by bola doplnená o stolný tenis pre osoby s obmedzenou schopnosťou pohybu, knižnú budočku, cvičebný prvok a osvetlenie ihriska ako možnosť rozšírenia jeho využitia v zimných mesiacoch.

V lokalite detského ihriska sa naša komunita postará o vyčistenie plochy, kosenie trávy, natieranie prvkov a dohľad nad prvkami presne tak, ako to už teraz úspešne robíme s detským ihriskom.

Popis projektu:

Na rohu ulíc Sadová a Gorkého sa nachádzal roky nevyužívaný mestský pozemok, ktorý celkovo kazil dojem z okolia a slúžil ako skladisko stavebného odpadu a verejná toaleta. V súčasnosti po úspešnom projektovom návrhu Zo Smetiska Ihrisko priestor ožíva a láka väčšie množstvo ľudí na odpočinok a rekreáciu. Cieľom novej etapy je doplnenie existujúceho detského ihriska a oploteného trávnatého ihriska o stolný tenis pre osoby s obmedzenou schopnosťou pohybu, knižnú budočku, cvičebné prvky a osvetlenie ihriska ako možnosť rozšírenia jeho využitia v zimných mesiacoch.



Lokalita

Osvetlenie by napomohlo časovému rozšíreniu využívania ihriska ako pre šport tak aj k plánovaným akciám po vybudovaní ihriska, ako sú detský letný festival, jesenné „Gorkobranie“, susedské zóny bez peňazí a pod. Zabezpečilo by tiež väčšiu ochranu prvkov pred vandalizmom.

Stolnotenisový areál navrhnutý tiež pre osoby s obmedzenou schopnosťou pohybu, by ešte viac zatraktívnil priestor a umožnil inklúziu znevýhodnených občanov napr. z príslušného domu sociálnych služieb na Družby 7, ktorého klienti s obľubou využívajú ihrisko na Sadovej ulici. Pri komunikácii s nimi, ako aj s komunitou ľudí žijúcich na Starej Fončorde, vznikol nápad osadiť v blízkosti ihriska Sadová stôl pre stolný tenis, okolo ktorého by bola plocha, ktorá by zabezpečovala, aby daný stôl mohli využívať aj osoby s obmedzenou schopnosťou pohybu. Takouto formou by sa zabezpečila väčšia interakcia medzi obyvateľmi. Rozmer plochy opatrenej plochou pre stolný tenis je 8 x 5 m.

Knižnú búdku pre možnosť zapožičania a výmeny kníh vítajú najmä starší občania a mamičky s deťmi, ktorí si chodia na lavičky v tieni oddýchnuť a načerpať nové sily.

Cvičebný prvok bude slúžiť aktívnym mamičkám a občanom, ktorý navštevujú detské ihrisko a majú záujem o aktívny relax.

Takáto spoločná plocha detského a športového areálu by mohla byť väčšinu roka využívaná na šport pre obyvateľov a rodiny s deťmi rôzneho veku. Neskôr v zimných mesiacoch by sme na ploche chceli vytvoriť klzisko. V priebehu roka je priestor využívaný tiež ako priestor pre zóny bez peňazí, turnaj vo futbale detí z príľahlej MŠ Jilemnického 8, organizovanie dňa detí, prípadne mestský rozprávkový les pre najmenších.

Časový harmonogram aktivít:

Marec – November 2022

Miesto realizácie projektu:

Pozemok na rohu ulíc Sadová a Gorkého, p.č. C 424/4 - LV nezaložený, E 1715/1 - LV 5982 a p.č. C 424/4 - LV nezaložený, E 1716 - LV 5982, obidva vo vlastníctve mesta Banská Bystrica.

Rozpočet projektu:

Kvantifikácia položiek	
Druh položky:	Suma v €:
1. Osvetlenie plochy	4000
2. Knižná búdku	500
3. Stôl pre stolný tenis	900
4. Plocha pod stolný tenis pre imobilných	1100
5. Cvičebné prvky	3500
Celkový rozpočet projektu v €:	10 000

Dobrovoľnícka činnosť navrhovateľa:

Dobrovoľnícka činnosť pozostáva z pomoci pri realizácii, odpratávaním odpadu, vyčistením plochy v prípravnej fáze, ako aj z kosenia trávy, natierania prvkov a dohľadom nad nimi v priebehu ich využívania.

Informácia o prínose:

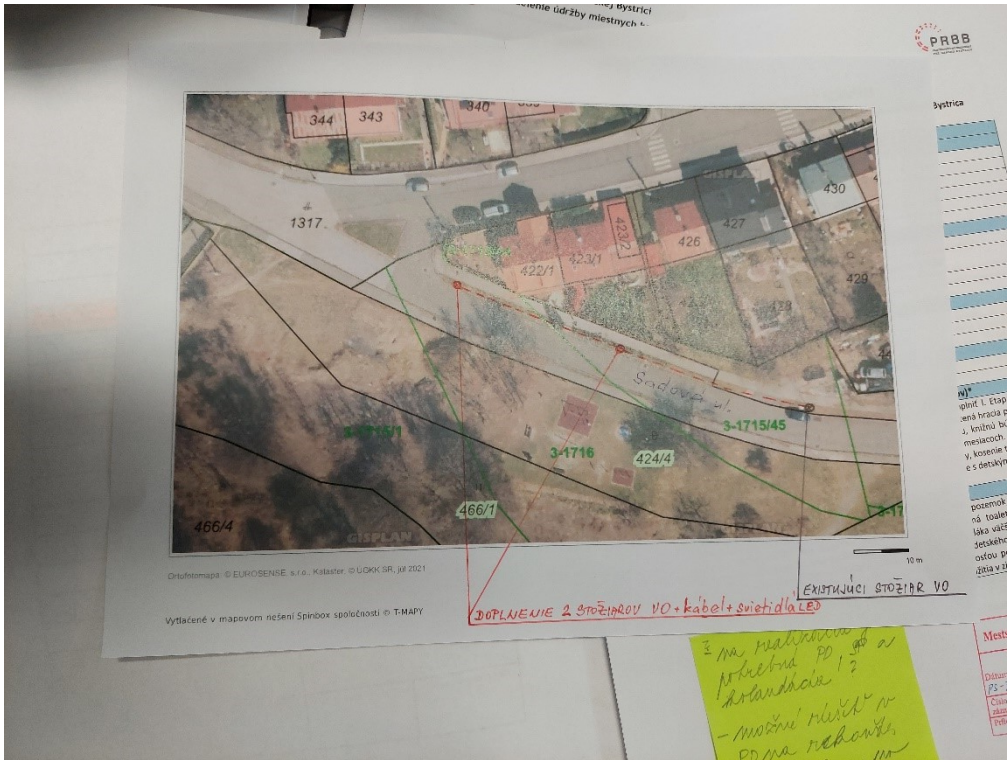
Prínosom projektu je skrášlenie pozemku a jeho následné celoročné využitie na šport a rekreáciu pre cieľovú skupinu mladistvých, imobilných občanov a rodiny s deťmi s tým, že je plocha využiteľná aj na iné účely pre celú komunitu.

Udržateľnosť projektu:

Projekt je trvalo udržateľný a ekologický, nakoľko nadväzuje na predchádzajúci projekt a rozširuje jeho možnosti. Stále sa uvažuje s prírodnou trávnatou plochou. Jedinú záťaž predstavuje spevnená plocha pod stolnotenisový stôl, ktorá však nezanecháva trvalé poškodenie plochy.

CENOVÁ PONUKA

1.) Osvetlenie plochy - bolo po konzultácii prispôsobené potrebám osvetlenia ihriska a tiež celej ulice tak, aby jeho prevádzka bola čo najefektívnejšia, vyhovovala mestu, obyvateľom a užívateľom ihrisk. Osvetlenie bolo odsúhlasené povereným pracovníkom mesta Banská Bystrica, pánom Gelienom, ktorý požiadavku prekonzultoval s firmou realizujúcou osvetlenie. Cena 4000 eur je zodpovedajúca prípadnej realizácii.



2.) Knižná bódka – cena bódky sa pohybuje od 250 eur, pričom 500 eur je cena s osadením do betónového základu

TECHNICKÉ PARAMETRE

Korpus bódky má približné rozmery 45 x 45 x 60 cm, zmešťa sa do nej asi 50 kusov knižiek. Naša bódka ukrýva v sebe kostru vyrobenú z hranolov cca 3 x 3 cm, aby bola pevnjšia.

Dverka sú z plexiskla (prípadne plné), prímontované k tenkým lakám prichyteným ku korpusu samorezkami. Na otváranie sme použili malé kovové pántiky.

Približný rozmer dverok je 40 x 40 cm, vrátane rámu. Sklon strechy je asi 30 stupňov. Strecha z každej strany presahuje cca 5 cm, aby sme predišli zatečeniu vody.

Zospodu bódky je preglejková doska asi 25 x 25 cm, ktorá je napevno prichytená ku korpusu. V jej strede je vyrezaná diera, aby do nej vošla noha, ktorá bude k bódke prichytená.

Preglejka a noha sú spojené pomocou 4 kovových L-profilov. Takté je možné preniesť samostatne nohu a bódku a ľahšie sa ťaž vojde do auta. A samozrejme, jednoduchšie je osadiť najprv nohu a následne po zatvrdnutí k nej korpus knižnice prímontovať.

Na strechu odporúčame dať šindel, inak sa môže stať, že drevo časom vybletne alebo sa na ňom usadí rôzna farebná pleseň či mach, prípadne bude do bódky zatekať.

OSADENIE

Ukotvenie nohy je najlepšie urobiť do betónového základu. Pomocou suchého betónu, vodovláhy a pomocnej pažby ju umiestniš do jamy približných rozmerov 30 x 30 cm a hĺbkovej asi pol metra. Veľmi dôležité je mať podklady so zakreslenými inžinierskymi sieťami, aby si náhodou nenarazil na elektrický kábel či odtokovú rúru.

Bódka stojí na drevenom hranole o rozmere cca 8 x 8 cm alebo kovovej stojke s výškou 150 cm. Z toho približne 30 cm je zapustených v zemi a zaliatych v betónovom základe.

Betónový základ je cca 30 x 30 cm, hĺbkový 60 cm. Použitý materiál: suchý betón. Bódka je následne k rohu prichytená cez štyri kovové L-profilu. Noha bódky je previtaná a stiahnutá dvomi dlhými šrobními naskrz cez L-profilu.

Spodná hrana bódky sa nachádza vo výške 120 cm z dôvodu, aby na ňu dosiahli aj malčiči a neublížili sebe alebo kniham.

Stojka, na ktorej má byť bódka osadená, je ošetrená ochranným lakom. Knižný domček priskrutkuj až po osadení stojky a vytvrdnutí betónu (čo môže trvať niekoľko hodín).

Pozor! Pokiaľ je použitý drevený hranol, je potrebné ošetriť sifiatkovou zmesou GasC, ktorá bude zapustená v betóne a v zemi - inak sa stane, že po čase drevená stojka odpadne.

**AKO ZOSTROJÍŠ BÚDKU? AKÉ SÚ NÁKLADY?**

Búdku si môžeš zaobstarať viacerými spôsobmi:

- získaním sponzora, grantu, verejnou zbierkou
- nájdením šikovného človeka, ktorý Ti s výrobou a materiálom na stavbu búdky pomôže

RADI TI S REALIZÁCIOU BÚDKY POMÓŽEME

Náš šikovný sused Tomáš môže búdku zostrojiť podľa Tvojich predstáv v našej dielni v Martine. Náklady na výrobu sa pohybujú podľa obtiažnosti od 250 eur.

MATERIÁL NA KOSTRU

Malé drevené hranoičky (cca 3 x 3 cm).

MATERIÁL NA BÚDKU

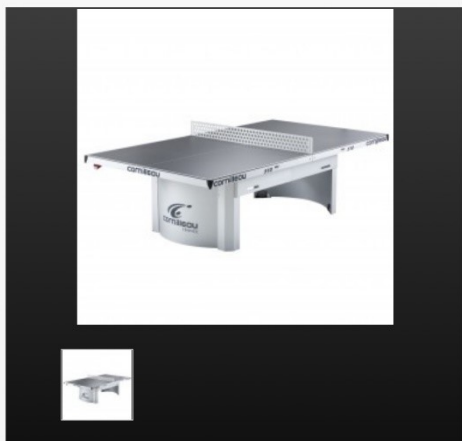
Laty, dosky, preglejky, OSB dosky, plexisklo, latky na rám dverok, pánty a háčik na zatváranie dverok, klinčeky, šróbiky, samorezky, farby – najlepšie vodeodolné, pri pomaľovávaní búdky sa kreativite medze nekladú.

Lak na povrchovú úpravu – my sme búdku natierali trikrát (syntetickým lakom, keďže je v exteriéri, aby naozaj vydržala.) Hlavne na strechu je lepšie naniesť viac náterov. Búdku musí byť vodeodolná, keďže nesie tak vzácny náklad.



3.) Stôl pre stolný tenis

Pingpongový stôl Cornilleau Pro 510 O...



Veľmi obľúbený stôl určený do vonkajšieho prostredia je **Cornilleau Pro 510 Outdoor**. Ak chcete umiestniť statický stôl do záhrady, parku alebo na športový dvor, tak je tento stôl to pravé pre Vás. Hracia doska z tvrdeného laminátu má **7mm** a je vystužená **60mm** hrubým obvodovým rámom (**Záruka 10 rokov**). Stôl je možné upevniť do zeme.

Farba :

Modrá

Množstvo:

1

Dostupnosť:

Tento produkt už nie je na sklade

849,00 €

4.) Plocha pod stolný tenis pre imobilných rozmer 12x6 m

Dlažba gumová MAX3 červená 50 cm x 50 cm

Č.výr. 5055439



Top
Cena

Celá obrazovka

★★★★☆ 4.5 (15) [Napište recenziú](#)

- Protišmyková, mrazuvzdorná dlažba
- Jednoduchá a rýchla montáž
- Vhodná do exteriéru aj interiéru

[Informácie o výrobku](#)

Množstvo **ODSTUPNOVANÁ CENA 7,49 EUR**

Cena vr. DPH 20% plus náklady na doručenie.

Vonkajší obrubník gumový MAX3 červený 75 cm x 25 cm x 4,5 cm

Č.výr. 5301296



Celá obrazovka

☆☆☆☆☆ (0) [Napište recenziú](#)

- Vhodné pre športové a detské ihriská
- Uplatnenie v súkromnej aj podnikateľskej oblasti

[Informácie o výrobku](#)

Množstvo **11,99 EUR**

Cena vr. DPH 20% plus náklady na doručenie.

5.) Cvičebné prvky

Multifunkční fitness souprava:

Inventárne číslo: 41847

Popis: Zařízení je určeno až pro 3 osoby. Věk od 15 let. Rozměr 694 x 2496 x 1553 mm. Souprava se skládá ze zařízení k procvičování pasu (twist) a zařízení na procvičování chůze (stepper a brusle).

Kategorie: Vonkajšia posilovňa

Jednotka/y: ks

Cena: 1 229,00 bez DPH za ks
1 487,09 € s DPH za ks

ks **Kúpiť**



Väčší obrázok

[Kontaktujte nás >](#)

Precvičovanie nôh - lyže:

Inventárne číslo: 11483

Popis: Pre 1 osobu. Vek: od 15 rokov. Rozmery: 1270 x 530 x 1480 mm. Hmotnosť: 59 kg. Zvyšuje pohyblivosť horných aj dolných končatín a zlepšuje ohybnosť kĺbov.

Kategorie: Detské ihriská - Mestský mobiliár - vonkajšia posilovňa

Jednotka/y: ks

Cena: 814,00 bez DPH za ks
984,94 € s DPH za ks

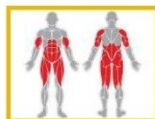
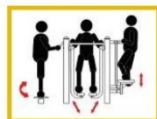
ks **Kúpiť**



Väčší obrázok

[Kontaktujte nás >](#)

Fotografie:



Fotografie:



Veslovací тренаžér :

Inventárne číslo: 24053

Popis: Zařízení je určeno pro 1 osobu. Věk od 15 let. Rozměr 800 x 1341 x 1116 mm. Zařízení slouží k posilování prsních svalů, svalů ramen, zad, břicha a dolních končetin.

Kategorie: Vonkajšia posilovňa

Jednotka/y: ks

Cena: 814,00 bez DPH za ks
984,94 € s DPH za ks



Važší obrázok

Kontaktujte nás »

1
ks **Kúpiť**

Fotografie:



VYJADRENIE K PROJEKTU-OSVETLENIE

Dobrý deň.

Predložený projektový návrh „Zo smetiska ihrisko“ v zmysle Štatútu participatívneho rozpočtu Mesta Banská Bystrica na ulici Sadová je možné riešiť osvetlenie vzniknutých ihrísk doplnením dvoch stožiarov verejného osvetlenia (v prílohe je situačný zákres) s káblovým napojením na existujúci stožiar verejného osvetlenia a osadením dvoch LED svietidiel PHILIPS 46-80 Wat. Takéto riešenie bolo prekonzultované a odsúhlasené aj s navrhovateľkou projektu p. Ing. Dorota Líšková. Ohľadom finančných nákladov je uvádzaná suma 4 000 € v rozpočte projektu (osvetlenie plôch) a jej výška postačujúca na realizáciu osvetlenia predmetnej záujmovej lokality.

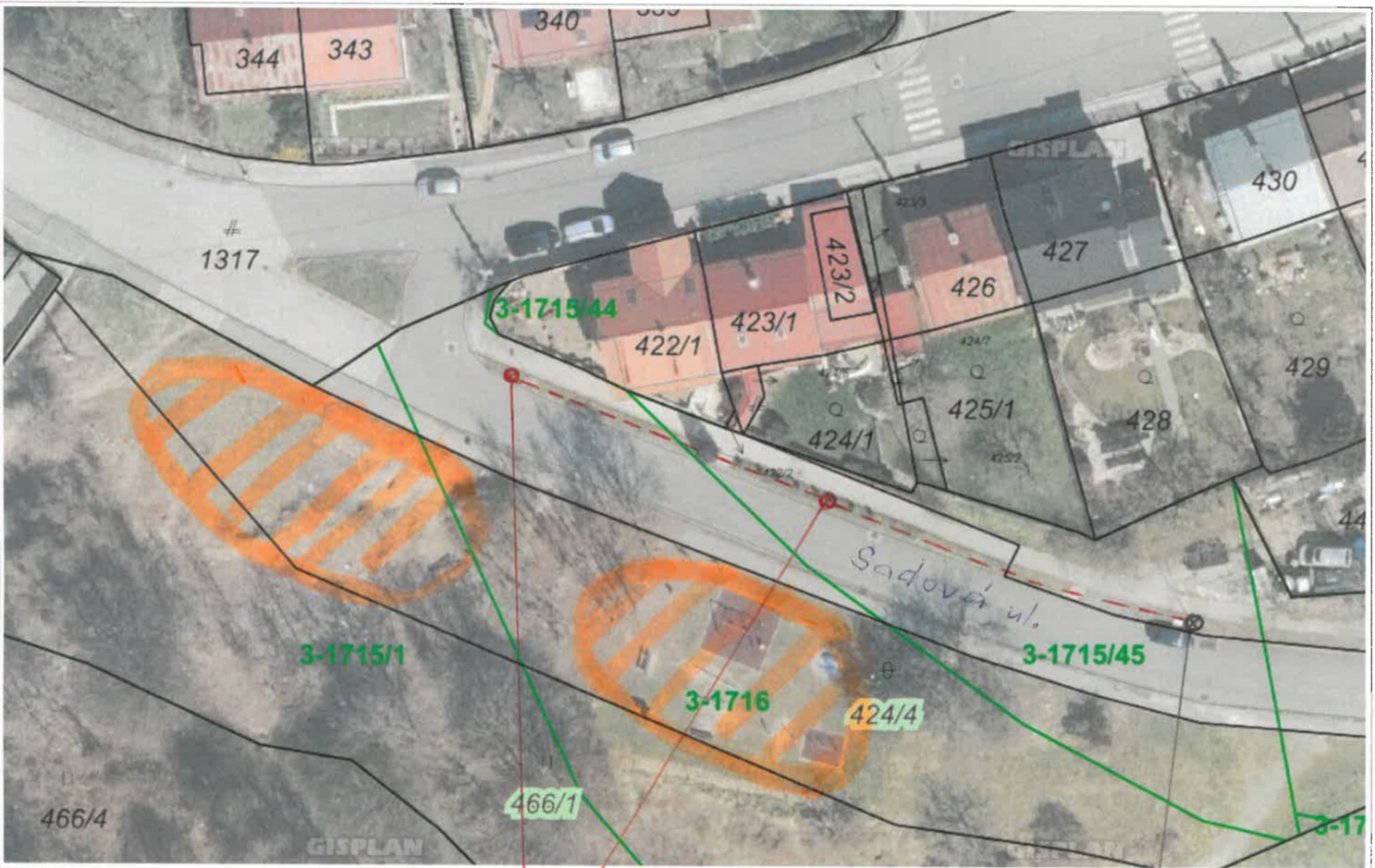
Prajem pekný deň.

Jozef Gelien

referent

Mestský úrad
Československej armády 26
974 01 Banská Bystrica

Mob.: [+421 918 505 266](tel:+421918505266)
Tel.: [+421 48 4330 613](tel:+421484330613)
E-mail: jozef.gelien@banskabystrica.sk
www.banskabystrica.sk



Ortofotomapa © EUROSENSE, s.r.o., Kalaster, © UGKK SR, júl 2021

Vytlačené v mapovom riešení Spinbox spoločnosti © T-MAPY

DOPLNENIE 2 STOŽIAROV VO + kábel + svietidla LED

EXISTUJÚCI STOŽIAR VO