

Dobrý deň,

ceníme si Váš záujem o bicyklovanie, ktorý bol komunikovaná aj pri podujatí *Bicyklujem s Petrom Saganom*. Radi by sme vás oslovili aj s konkrétnymi návrhmi ako v okolí Auparku zlepšiť podmienky pre cyklistov ako doplnok k propagačnej akcii.

## Aktuálny stav

- 1 Aupark sa nachádza v blízkosti veľkej cyklistickej križovatky, ktorá je pod Mostom SNP. V nej sa stretávajú cyklisti z Rakúska (medzinárodná cyklotrasa EuroVelo 6), z Petržalky (Petržalské korzo), od Auparku/Sadu Janka Kráľa, od Starého mostu a z centra (cez Most SNP). Je to jeden z najvyťaženejších cyklistických uzlov v Bratislave. Jediným smerom, ktorý **nie je napojený** na existujúcu sieť cyklistických chodníkov je ten od Auparku, kvôli úzkej a neupravenej cestičke spod Mosta SNP po kruhový objazd pri Aupark Tower.



- 2 Momentálne je po južnej a juhozápadnej hranici Auparku vedený chodník rozdelený vodiacim pásom pre nevidiacich o šírke 22,5 cm na 2 časti. Tá vonkajšia, hladšia, vďaka použitej dlažbe Premac Uni-ek, o šírke cca. 2 m (191 cm je šírka použitej dlažby + špáry), je určená pre cyklistov. Vnútoraná časť chodníka (bližšie k obslužnej ceste), s rovnakou šírkou, je určená chodcom. Celkovo má chodník pre chodcov a cyklistov šírku približne 210 cm.
  - a V úseku od kruhového objazdu pri Aupark Tower smerom na juh však na chodníku v časti pre chodcov parkujú autá a preto sú chodci **nútení** použiť cyklistický chodník, čo nie je bezpečné ani pre chodcov, ani pre cyklistov. Zároveň ľudia vystupujúci z áut ohrozujú chodcov, ale predovšetkým cyklistov keď otvárajú dvere (v angl. tzv. “dooring”).



- b Pri kruhovom objazde za nachádza strom v strede pešieho chodníka, čo znemožňuje bezpečný pohyb chodcov.



- c Pri tuneli **chýba priechod pre chodcov i cyklistov**. Je to absolútne nelogické, keďže chodník za cestou pokračuje. Veľmi nebezpečné miesto pre chodcov i cyklistov.





d V niektorých úsekoch je chodník (predovšetkým ten cyklistický) **prepadnutý** alebo inak **poškodený**.





- e V blízkosti priechodu pre chodcov cez pripájacie rameno z Einsteinovej na Most SNP sa **v priestore cyklochodníka nachádza stĺp**, ktorý zužuje efektívnu šírku cyklistického pruhu na polovicu.



- f V úseku pri zastávke MHD je **priestor pre cyklistov zúžený** kvôli nosnému stĺpu lávky cez Einsteinovu.

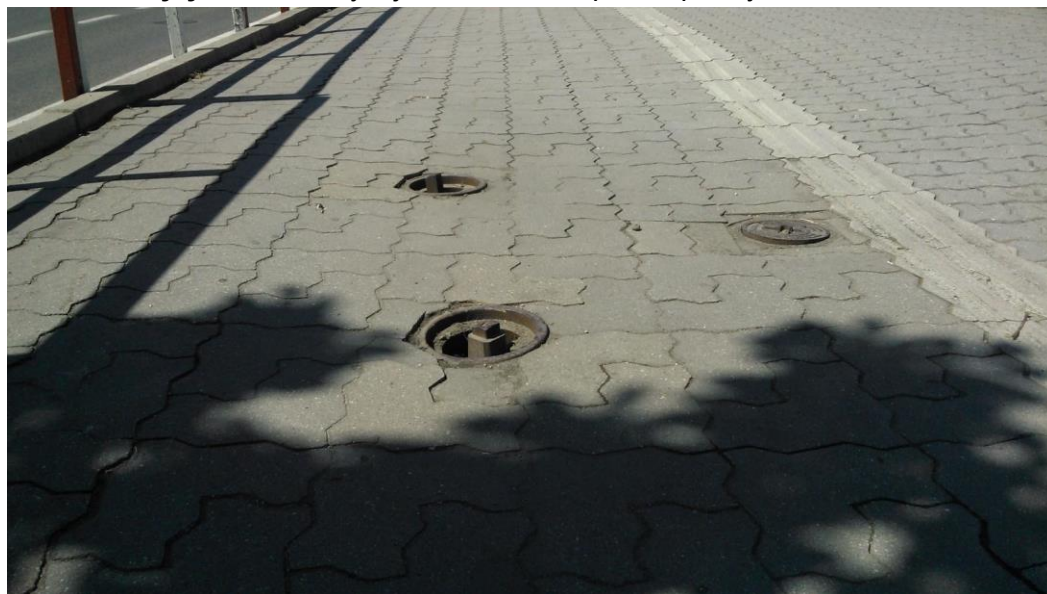




- g Pri zastávke MHD **chýba** priechod pre cyklistov, napriek tomu, že pred vchodom sú stojany na bicykle.



- h Pri vchode do NAY **chýba priechod pre cyklistov**, napriek tomu, že pred vchodom sú stojany na bicykle.
- i V úseku medzi nástupnou zastávkou MHD pred hlavným vchodom sú **odkryté kanálové kryty**, ktoré odkrývajú telesá nebezpečné pre cyklistov.







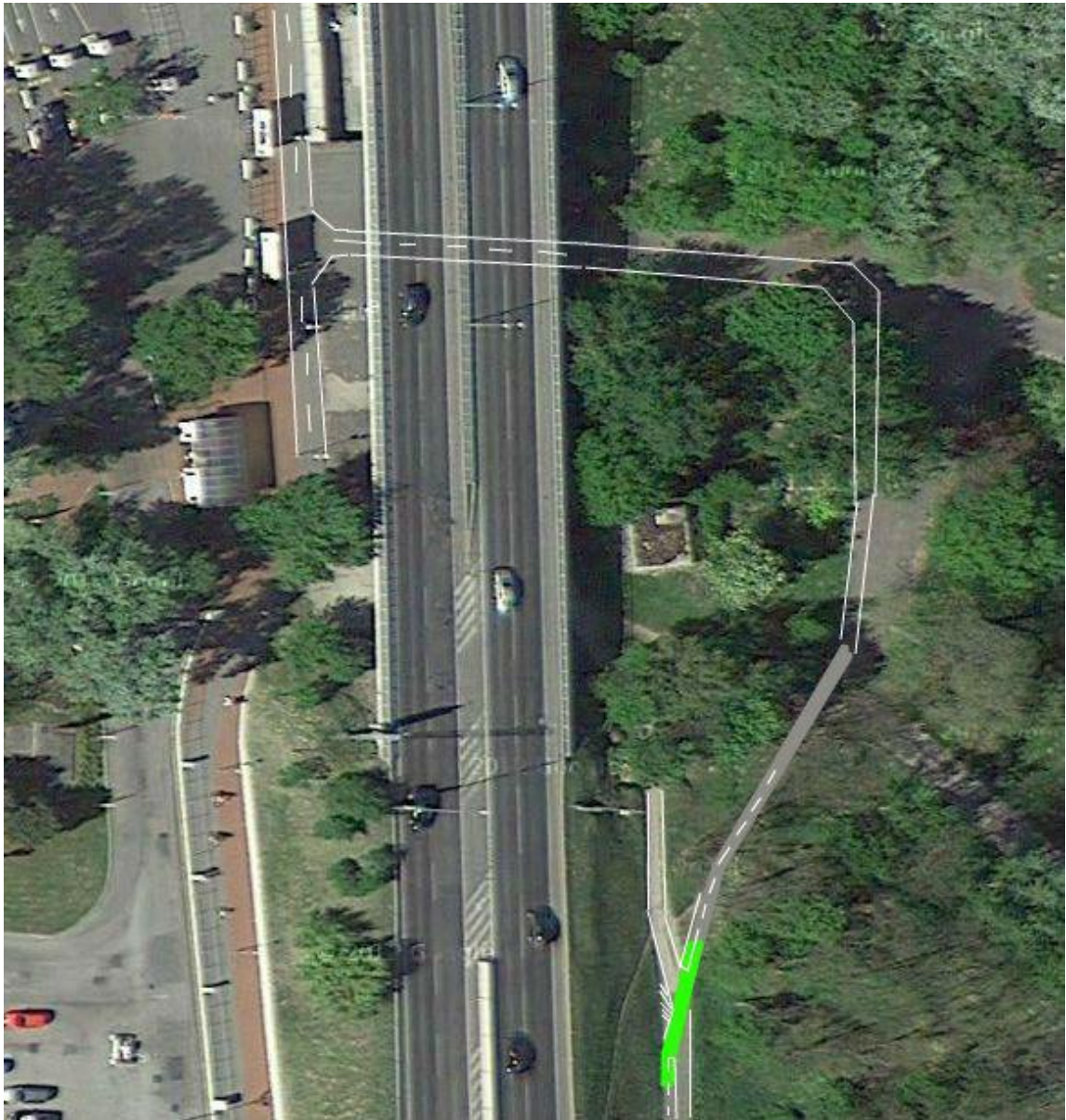
- j V celom areáli **chýbajú smerové tabule** pre cyklistov smerujúce ich do blízkych (napr. Aupark - hlavný vchod) i vzdialených (smer Most SNP, smer Lafranconi a pod.) cieľov.
- k Pri čerpacej stanici OMV **chýbajú priechody pre cyklistov**, sú tam len priechody pre chodcov. Navyše súčasný východný prechod pre chodcov (vstup do Auparku z Einsteinovej) je veľmi neštandardný - lomený a bez stredového ostrovčeka - čo neprispieva k bezpečnosti.



**Návrh Cyklokoalície**

Preto navhujeme

- 1 V spolupráci s vlastníkom pozemku (mesto, mestská časť) dobudovanie a rozšírenie cyklochodníku medzi kruhovým objazdom pri Aupark Tower a chodníkom v Sade Janka Kráľa a vyznačenie napojenia na existujúcu infraštruktúru pod Mostom SNP (pri bočnom vchode do areálu Incheba). Odstránením valu medzi dvomi stromami (na vizualizácii) a dobudovaním niekoľko desiatok metrového cyklochodníku by vznikla nenáročná cestička (s nízkym prevýšením), ktorá by prepojila Aupark s Mostom SNP cez Sad Janka Kráľa (kde sú dostatočne široké chodníky na vyznačenie trasy) a záverečný úsek Petržalského korza. Rekonštrukciu a rozšírenie existujúceho chodníku pre chodcov a vyznačiť jeho napojenie na existujúcu pešiu infraštruktúru popri Inchebe a rešpekovať ostatné pešie ťahy v lokalite. Rozšírenie sa dá urobiť bez zásahu do zelene, nakoľko sme si vedomí významu každého jedného stromu v parku Sad Janka Kráľa.

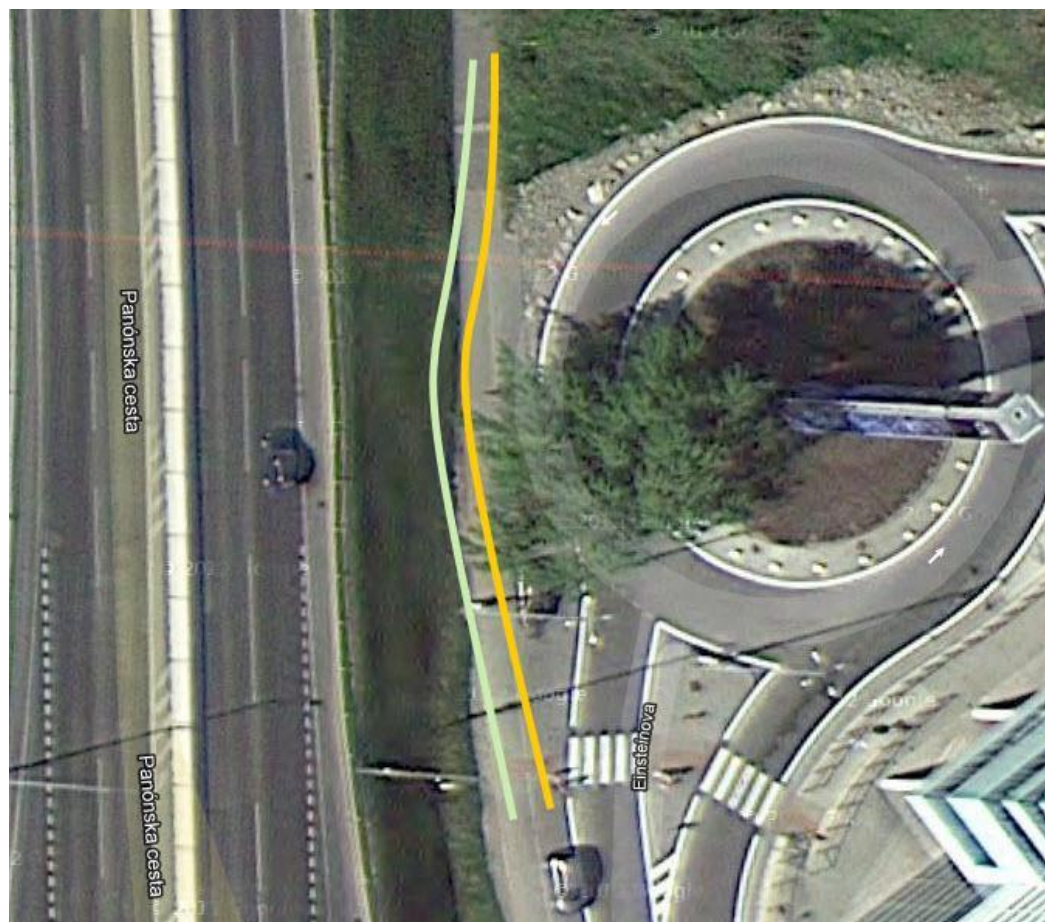






## 2 Úpravy na chodníku

- a Vyznačenie vodorovného dopravného značenia *Žltá súvislá čiara* (V 12b) na krajnici vozoviek priamo susediach s chodníkom pre chodcov alebo cyklistov v celom areáli Aupark, čím sa zlepšia podmienky pre peších nielen v dotknutom úseku (od Aupark Tower po kružovatku s tunelom) ale všade. Autá patria do garáže a na parkoviská, nie na chodníky a zeleň. Zároveň vyznačiť bielu vodorovnou dopravnou značkou *Pozdĺžna súvislá čiara* (V 1a) stred chodníku (v mieste vodiaceho pásu), a cyklistickú časť tiež na polovicu bielu vodorovnou dopravnou značkou *Pozdĺžna prerušovaná čiara* (V 2a). Do jazdých pruhov pre cyklistov doplniť bielou farbou piktogramy bicykla a šípky každých 20-30 m pre každý smer. Na chodeckú časť chodníka doplniť piktogramy chodcov v rovnakých rozstupoch.
- b Rozšíriť chodník popri strome smerom k Mostu SNP, pričom peší i cyklistický chodník by mali okolo neho prechádzať plynulou šikanou. Podľa toho vyznačiť aj vodorovné dopravné značenie - deliacu súvislú čiaru medzi chodeckou a cyklistickou časťou chodníka.



- c V križovatke pri tuneli doplniť vodorovné dopravné značenie *Priechod pre cyklistov primknutý k priechodu pre chodcov* (V 7a), pričom cyklistickú časť riešiť bielou farbou a podfarbenie zelenou reflexnou farbou. Doplniť značky *Pozor cyklisti* (A 16), *Priechod pre chodcov* (IP 6) a *Priechod pre cyklistov* (IP 7) v smeroch kde je to potrebné.





- d Opraviť poškodenú betónovú dlažbu a miesta, ktoré sú prepadnuté, aby nedochádzalo k zbytočnému ničeniu majetku (napr. bicyklov) a zdravia ľudí.

- e Vodorovným dopravným značením vyznačiť zúženie pri stĺpe verejného osvetlenia, doplniť vodorovnou značkou *Daj prednosť v jazde* (P 1) a/alebo *Prednosť protiidúcich vozidiel* (P 10) a *Prednosť pred protiidúcimi vozidlami* (P 11).
- f Vodorovným dopravným značením vyznačiť zúženie pri nosnom stĺpe konštrukcie lávky cez Einsteinovu, doplniť vodorovnou alebo zvislou značkou *Daj prednosť v jazde* (P 1) a/alebo *Prednosť protiidúcich vozidiel* (P 10) a *Prednosť pred protiidúcimi vozidlami* (P 11).
- g Upraviť obrubník a doplniť *Priechod pre cyklistov primknutý k priechodu pre chodcov* (V 7a) pred hlavným vchodom do Auparku (od zastávky MHD).
- h Doplniť *Priechod pre cyklistov primknutý k priechodu pre chodcov* (V 7a) pred bočným vchodom do Auparku (pri NAY Elektrodome).
- i Opraviť nebezpečné telesá z chodníku



- j Doplniť zvislé dopravné značenie pre cyklistov (IS 40) po celej dĺžke trasy (od Petržalského korza - spod Mostu SNP po ČS OMV) s rôznymi cieľmi, vrátane
  - i **Aupark [P] [bicykel]** - symbol bicykla a symbol parkovania, navigujúci návštevníkov obchodného centra k stojanom na bicykle pred hlavných a bočným vchodom,
  - ii **ŽST Petržalka [vlak]** - symbol vlaku
  - iii **Centrum [kruhy]** - symbol centrum (bodka, okolo nej kruh, okolo väčší kruh)
  - iv **Most Lafranconi [most]** - symbol mostu
  - v **Heinburg (A)**
  - vi **Čunovo**



- k Preznačiť (zúžiť) existujúce priechody pre chodcov tak aby prepájali chodeckú časť chodníka a doplniť *Priechod pre cyklistov primknutý k priechodu pre chodcov* (V 7a) na oboch priechodoch pri ČS OMV. Cyklistickú časť priechodu riešiť bielou farbou a podfarbenie zelenou reflexnou farbou. Východný prechod pre chodcov (vstup do Auparku z Einsteinovej) riešiť priamo (nie lomený ako dnes), v odbočovacom pruhu z Einsteinovej znížiť rýchlosť na 40 km/h a doplniť vodorovné a zvislé dopravné značenie *Pozor cyklisti* (A 16) a *Priechod pre chodcov* (A 13).



Veríme, že podpora bicyklovaniu nekončí jednou cyklojazdou s Petrom Saganom, ale že v blízkej dobe sa reálne zlepši dostupnosť Auparku pre:

- cyklistov obyvateľov Petržalky (prichádzajúci od Petržalského korza a cez lávky cez Einsteinovu),
  - zvyšných cyklistov obyvateľov mesta (prichádzajúci cez mosty),
  - zahraničných cykloturistov (idúci po medzinárodnej cyklotrase EuroVelo 6 z Rakúska alebo od Čunova) a
  - iných cyklistov jazdiacich po Viedenskej, po Moste SNP, po hrádzi a v rámci Petržalky, ktorý doposiaľ Aupark nenavštevovali vôbec (zahraniční turisti) alebo nie tak často, keďže im chýbal rýchly a bezpečný spôsob prepravy. Veríme, že implementácia našich návrhov v konečnom dôsledku prispeje k zvýšeniu návštevnosti, obratu i zisku prevádzok (kino, športové obchody, atď.)
- každý cyklista je potencionálny zákazník
  - priestor bez zaparkovaných áut bude atraktívnejší z estetického hľadiska

S pozdravom,

Cyklokoalicia  
info@cyklokoalicia.sk

kontaktné osoby  
Michal Malý  
Tomáš Peciar  
Jozef Schwarz