

## Návrh na vedenie cyklotrasy Košická v úseku Prievozská - Most Apollo

Autor: Cyklokoalícia, info@cyklokoalicia.sk

Verzia: 23.1.2012

### Obsah

[Návrh na vedenie cyklotrasy Košická v úseku Prievozská - Most Apollo](#)

[Súčasný stav a charakter územia](#)

[Všeobecná charakteristika návrhu](#)

[Križovatka Košická - Mlynské nivy - Prievozská](#)

[Križovatka Chalupkova](#)

[Križovatka Košická - Prístavná - Landererova](#)

[Cieľové riešenie](#)

[Informácia o vlastníctve dotknutých parciel](#)

### Súčasný stav a charakter územia

Široké cesty oddelené stredovým ostrovčekom na okrajoch s prilahlými chodníkmi. Zväčša bez zástavby. Veľké križovatky preferujúce IAD na úkor MHD, cyklistov a chodcov.

### Všeobecná charakteristika návrhu

Trasu využívajú v súčasnosti rôzne užívateľské skupiny - rýchli tranzitní cyklisti, rôznorodí "koncoví" užívatelia, ktorí do tejto oblasti smerujú, ale aj "rodinní" užívatelia s deťmi, nastupujúci na most Apollo a neskôr hrádzu. Rekreační cyklisti sú prítomní nielen cez víkendy, ale aj celú sezónu a počas týždňa v poobedňajších hodinách.

Túto cyklotrasu navrhujeme realizovať ako jednosmerné cyklistické pruhy po oboch stranách vozovky, ktoré budú na väčšine trasy segregované od motorovej dopravy a umiestnené na chodníku (kvôli bezpečnosti, čistote ovzdušia), ktorý je zatiaľ chodcami málo využívaný.

Zároveň navrhujeme vyhradiť pravý jazdný pruh na Košickej v oboch smeroch ako BUS + cyklopruh, primárne na vytvorenie preferencie MHD, ale zároveň na umožnenie legálnej jazdy rýchlejšie jazdiacim cyklistov. Po dostavbe územia okolo Košickej a súvisiacom zlepšení parametrov segregovanej cyklotrasy je možná konverzia BUS + cyklopruhu na samostatný BUS pruh.

### Križovatka Košická - Mlynské nivy - Prievozská

# cykloV<sup>o</sup>alícia

Existujúci cyklopruh v smere od Dulovho námestia končí na križovatke s Tekovskou ulicou. Navrhujeme jeho predĺženie až po vjazd do areálu Cvernovky. Tu vybudovať plynulý nájazd na chodník (v smerovom uhle max. 45°) a až po križovatku viesť cyklistov po existujúcom chodníku vyznačením pruhu pre cyklistov v šírke 1,25 m na strane bližšie k vozovke.

Radiace pruhy pred križovatkou pre motorovú dopravu pred križovatkou v smere od Dulovho námestia navrhujeme upraviť nasledovne:  
vľavo + rovno | rovno | vpravo.

Takéto rozdelenie jazdných pruhov umožní jednak oneskorenie začiatku fázy voľno pre motorové vozidlá odbočujúce pravým jazdným pruhom na Mlynské nivy a tým vytvorenie časovej rezervy na bezpečný priechod cyklistov (a chodcov). Takisto je možné na Košickej v úseku tesne za križovatkou po zastávku MHD premeniť súčasný pravý jazdný pruh na pruh pre cyklistov, čím sa redukovujú stavebné úpravy.

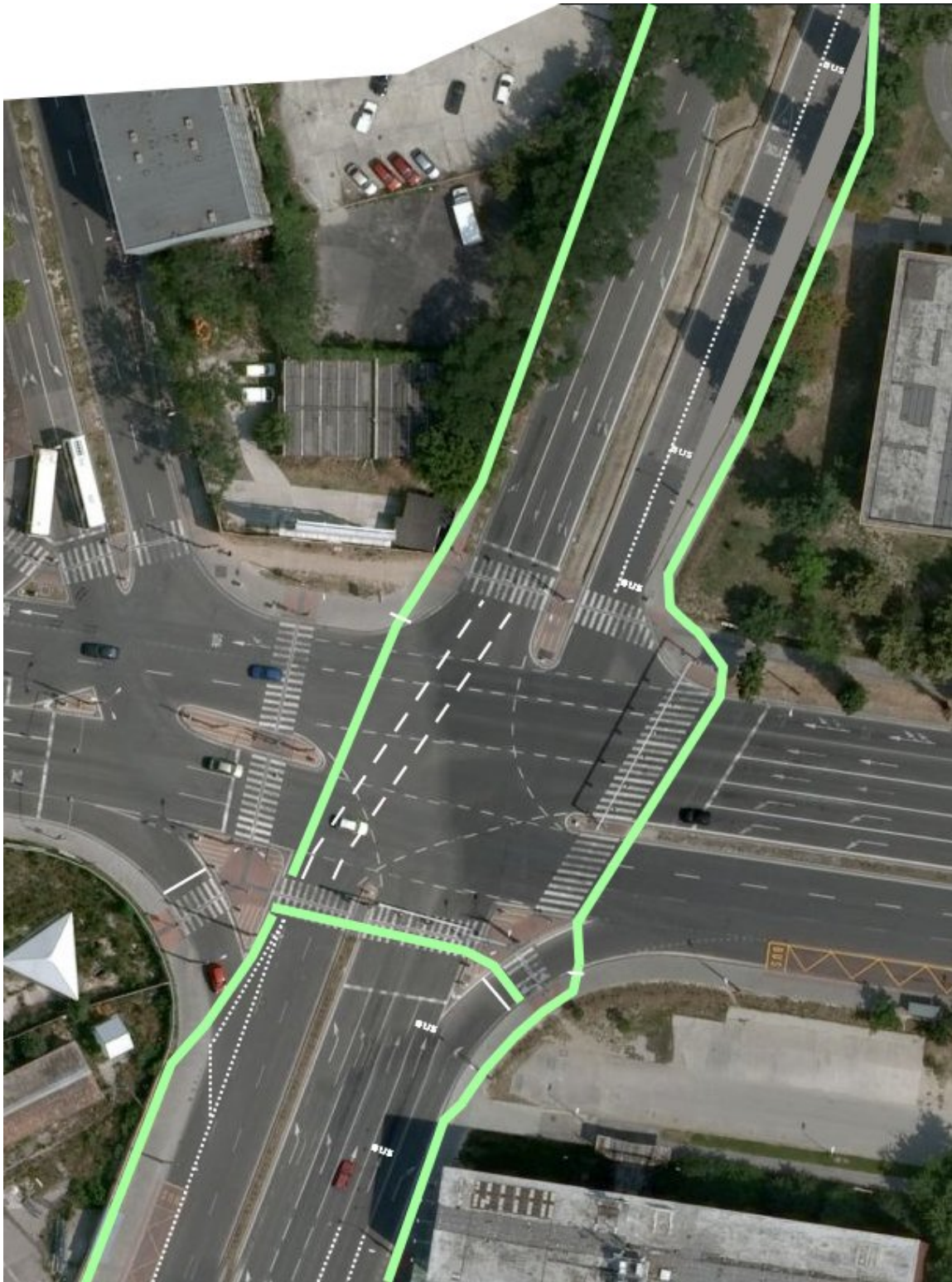
Pre cyklistov je potrebné doplniť stopčiaru a vyčkávací priestor na chodníku pred križovatkou. Zároveň treba stavebne upraviť zjazd z chodníka na vozovku na bezbariérový (s max. výškovým uhlom 3°) a doplniť svetelnú signalizáciu pre cyklistov.

Signálny plán v smere priamo má jednu zelenú vlnu pre chodcov (tri semaforey). Navrhujeme predĺžiť stredový zelený semafor o cca päť sekúnd, rovnako tretí semafor v odbočení doprava pre autá idúce od Mlynských nív. Cyklisti budú cez križovatku prechádzať pomedzi výduchy/svietiace značky prikázaného smeru a stĺpy semaforov v priamej línii tak, aby sa napojili na chodník pred zastávkou MHD (v podstate kopírujú pohyb autobusu do zastávky MHD).

Od križovatky Košická - Prievozská - Mlynské nivy navrhujeme zmenu pravého jazdného pruhu na BUS + cyklopruh. V tomto jazdnom pruhu sa už dnes tesne za križovatkou nachádza zastávka MHD, navyše pokračuje ďalej na Pribinovu ulicu. Na odbočenie vpravo na Landererovu existuje samostatný odbočovací pruh. Takisto tento pruh umožní bezpečnejšiu jazdu rýchlejšie idúcim cyklistom, pre ktorých nebude vyhovujúca cyklotrasa po chodníku. V budúcnosti, po dobudovaní dostatočne širokej a komfortnej cyklotrasy v pridruženom dopravnom priestore bude možné zmeniť BUS + cyklopruh na BUS pruh.

Cyklopruh bude za pripojením vozidiel od Mlynských nív pokračovať na chodník, potrebné je vybudovať bezbariérový nájazd na chodník (s max. sklonom x%).

V priestore zastávky je potrebné rozšírenie chodníka na štrkovú časť (napr. zámkovou dlažbou) poza zastávkový prístrešok. Zároveň je potrebné situovať automaty na lístky tak, aby netvorili bariéru v línii pohybu cyklistov. V celej dĺžke chodníka je potrebné vyznačenie cyklopruhu na polovici chodníka až po Chalúpkovu.



**Obr. 1: Križovatka Košická - Mlynské nivy - Prievozská**

V opačnom smere navrhujeme vyznačenie pruhu pre cyklistov vodorovným značením na

# cykloValícia

existujúcom chodníku. Na bezpečný prejazd cyklistov križovatkou je potrebné nahradenie neriadeného pravého odbočenia z Košickej na Prievozskú riadeným a súvisiace doplnenie svetelnej signalizácie pre autá aj pre cyklistov. Cyklisti budú križovatkou prechádzať na jeden raz spoločne s vozidlami idúcimi po Košickej priamo, potrebné je dobudovanie nájazdov na chodník a prejazd cez stredový deliaci pás.

Na Košickej za križovatkou v smere na Dulovo nám. navrhujeme na zlepšenie priestorových podmienok zrušenie zastávkovej niky a umiestnenie zastávky MHD priamo do pravého jazdného pruhu, ktorý navrhujeme zmeniť na BUS + cyklo pruh. Tým vznikne dostatočný priestor pre cestujúcich na zastávke aj pre tranzitujúcich cyklistov. Cyklopruh navrhujeme viesť popri plote poza zastávku MHD a za zastávkou vyviesť na vozovku a cyklopruhom napojiť na už vybudovanú cyklotrasu.

## **Súhrnne navrhujeme v tomto úseku realizovať tieto opatrenia:**

- vyznačenie cyklopruhov na chodníkoch,
- vyznačenie priechodov pre cyklistov:
  - jednosmerný na východnej strane križovatky pre smer jazdy na Dulovo nám.,
  - jednosmerný na západnej strane križovatky pre smer jazdy na Most Apollo,
  - obojsmerný primknutý k priechodu pre chodcov (preznačenie existujúceho priechodu pre chodcov) na južnej strane križovatky pre spojenie k bizis centráram na Mlynských nivách,
- vybudovanie nájazdov na chodník (zníženie obrubníka):
  - pred križovatkou v smere na Most Apollo,
  - pred zastávkou MHD Košická na Košickej v smere na Most Apollo,
  - pred križovatkou v smere na Dulovo nám.,
  - za križovatkou v smere na Dulovo nám.,
  - pred zastávkou MHD Košická na Košickej v smere na Dulovo nám.,
- prejazd cez stredový deliaci pás:
  - v smere Most Apollo - Dulovo nám.,
- rozšírenie chodníka:
  - pri zastávke MHD Košická na Košickej v smere na Most Apollo,
  - pri zastávke MHD Košická na Košickej v smere na Dulovo nám., zrušenie zastávkej niky a zastavovanie vozidiel priamo v pravom jazdnom pruhu premenenom na BUS pruh,
- zmena jazdných pruhov:
  - na Košickej pred križovatkou v smere na Most Apollo (vľavo + rovno | rovno | vpravo),
  - na Košickej medzi križovatkou a zastávkou MHD v smere na Most Apollo (rovno | rovno | cyklo),
  - na Košickej za zastávkou MHD v smere na Most Apollo (rovno | rovno | BUS),
  - na Košickej pred križovatkou v smere na Dulovo nám. (vľavo | vľavo | rovno rovno BUS | vpravo),
  - na Košickej medzi križovatkou a Tekovskou v smere na Dulovo nám. (rovno | BUS),
- BUS pruhy realizovať v šírke 4 m s adekvátnym zúžením ostatných pruhov,
- doplnenie svetelnej signalizácie:

# cykloValícia

- na vyššie uvedeních priechodoch pre cyklistov,
- na pravých odbočeníach Mlynské nivy - Košická a Košická - Prievozská,
- dorobenie cca 3 metrov napojenia chodníka Košická na starú cestu Mlynské nivy (potrebné osekať kríky a vyložiť zámkovú dlažbu s napojením na cestu),
- vyznačenie cyklokoridoru v BUS pruhu pre rýchlych cyklistov do času realizácie finálneho riešenia cyklotrasy v pridruženom priestore.

## Križovatka Chalupkova

Križovatka predstavuje kolízny bod pre cyklistov idúcich v smere na Most Apollo. Navrhujeme vyznačenie priechodu pre cyklistov primknutého k priechodu pre chodcov. Cyklopriechod je potrebné zvýrazniť použitím bielej reflexnej farby na jeho vyznačenie a zelenej reflexnej farby na podfarbenie. Časť pre cyklistov navrhujeme umiestniť v ľavej časti v smere jazdy (bližšie ku Košickej).



**Obr. 2: Radenie pruhov pred križovatkou Košická - Mlynské nivy - Prievozská**



**Obr. 3: Križovatka Košická - Chalupkova**

Na zvýšenie bezpečnosti cyklistov navrhujeme vybudovať zvýšený priechod pre cyklistov (na úrovni chodníka), alternatívne osadenie retardérov pred vjazd aj výjazd tak, aby autá boli nútené spomaliť a cyklisti/chodci mali prednosť.

**Súhrnne navrhujeme v tomto úseku realizovať tieto opatrenia:**

# cykloValícia

- vyznačenie priechodu pre cyklistov primknutého k priechodu pre chodcov cez križovatku,
- stavebné zvýšenie priechodu cez križovatku na úroveň chodníka,
- úprava lomených obrubníkov dvoch pôvodných výjazdov z neexistujúcej Gumonky na bezbariérový prejazd na východnej strane Košickej.

## Križovatka Košická - Prístavná - Landererova

Cyklistov navrhujeme primárne viesť v pridruženom dopravnom priestore. Hlavným problémom je prejazd samotnou križovatkou, pri návrhu ktorej bola cyklistická doprava ignorovaná a naopak preferovaná doprava motorová (napr. pravé odbočenia umožňujúce rýchly prejazd križovatkou). Existujúce trojuholníkové ostrovčeky majú limitovanú veľkosť, preto je nevhodné viesť cez ne cyklistickú trasu, nakoľko by pri väčšom počte cyklistov nebol dostatočný vyčkávací priestor. Preto navrhujeme vedenie cyklistov novými priechodmi pre cyklistov z vonkajšej strany priechodov pre chodcov (viď obr. 4) priamo mimo trojuholníkových ostrovčekov. Toto riešenie vyžaduje aj zmenu pravých odbočení z neriadaných na riadené svetelnou signalizáciou. Priechody pre cyklistov odporúčame zriadiť na všetkých vetvách križovatky, okrem Košickej aj na napojenie existujúcej cyklotrasy na Prístavnej a takisto budúceho rozvojového územia okolo Landererovej ulice (kde navrhujeme uvažovať s jednosmernými cyklopruhmi po oboch stranách cesty v pridruženom priestore).

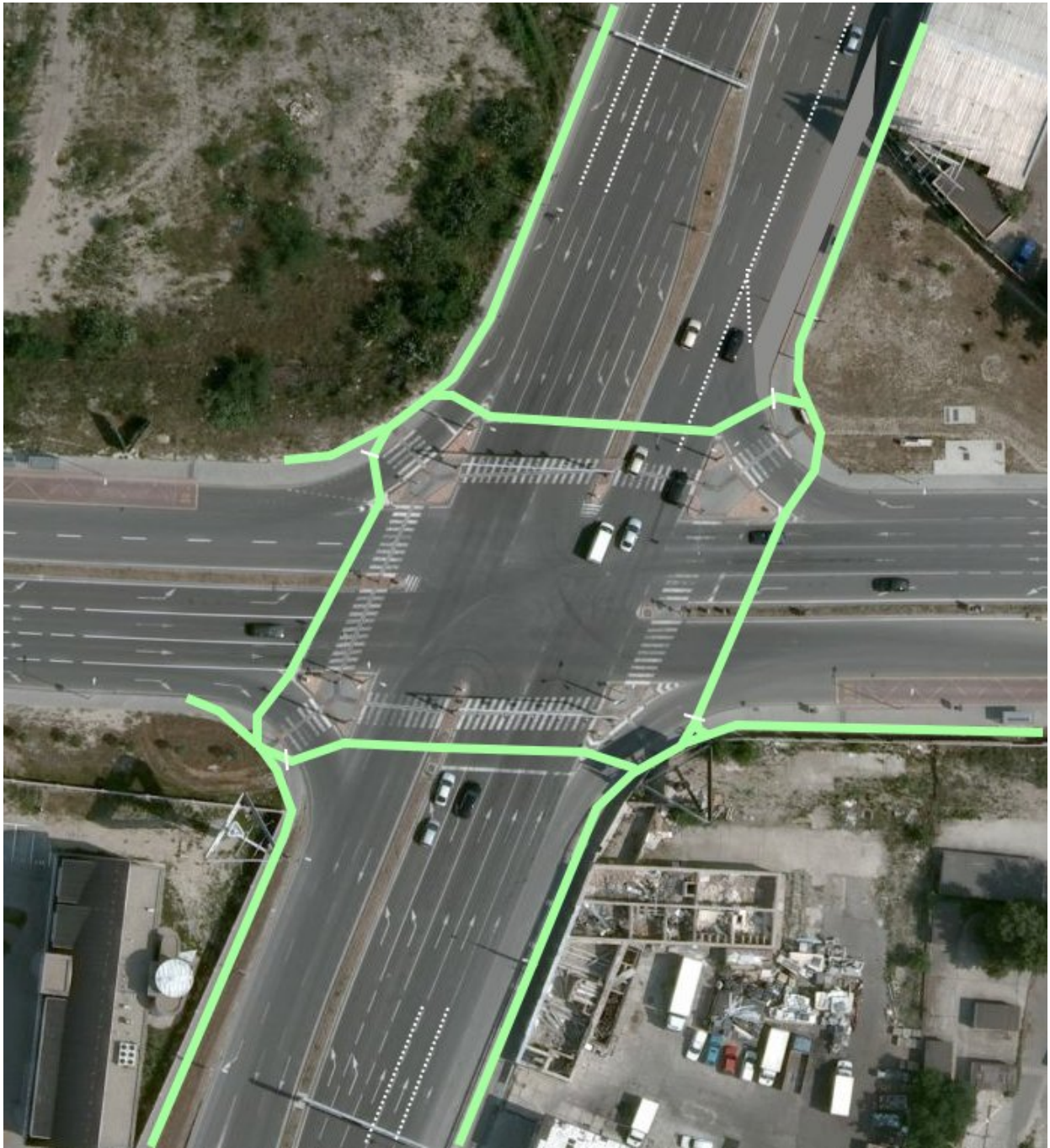
Z dôvodu preferencie MHD navrhujeme v križovatkke zriadiť BUS pruhy na Košickej ulici. Kvôli stiesneným pomerom je vhodné nadviazať na toto opatrenie a zrušiť zastávkovú niku na Košickej, zastávku umiestiť do BUS pruhu a priestorom súčasného chodníka viesť cyklopruh.

### Súhrnne navrhujeme v tomto úseku realizovať tieto opatrenia:

- vyznačenie cyklopruhov na chodníkoch
  - jednosmerne na západnej strane Košickej,
  - jednosmerne na východnej strane Košickej od križovatky smerom na Dulovo nám.,
  - obojsmerne na východnej strane Košickej od Mosta Apollo po križovatku (kvôli cyklistom z cyklotrasy na Prístavnej).
- vyznačenie priechodov pre cyklistov:
  - jednosmerný na východnej strane križovatky pre smer jazdy na Dulovo nám.,
  - jednosmerný na západnej strane križovatky pre smer jazdy na Most Apollo,
  - jednosmerný na severnej strane križovatky pre smer jazdy na Landererovu,
  - jednosmerný na južnej strane križovatky pre smer jazdy na Prístavnú,
- vybudovanie nájzdov na chodník (zníženie obrubníka) na všetkých priechodoch pre cyklistov (8x),
- prejazd cez stredový deliaci pás na všetkých priechodoch pre cyklistov (4x),
- zrušenie zastávkovej niky na zastávke MHD Prístavná na Košickej v smere na Dulovo nám., zastavovanie vozidiel priamo v pravom jazdnom pruhu premenenom na BUS pruh,
- posunutie zastávkového prístrešku na zastávke MHD Prístavná na Košickej v smere na Dulovo nám.,
- zmena jazdných pruhov:

# cykloVitalícia

- na Košickej pred križovatkou v smere na Most Apollo (vľavo | vľavo | rovno | rovno | BUS rovno | vpravo),
- na Košickej pred križovatkou v smere na Dulovo nám. (vľavo | vľavo | rovno | rovno | rovno BUS | vpravo),
- na Košickej pred križovatkou v smere na Dulovo nám. (rovno | rovno | BUS),
- BUS pruhy realizovať v šírke 4 m s adekvátnym zúžením ostatných pruhov,
- doplnenie svetelnej signalizácie:
  - na vyššie uvedených priechodoch pre cyklistov,
  - na všetkých pravých odbočeniach,
- primerané posunutie stop čiar pre autá pred priechody pre cyklistov,
- vyznačenie cyklokoridoru v BUS pruhu pre rýchlych cyklistov do času realizácie finálneho riešenia cyklotrasy v pridruženom priestore.



Obr. 4: Križovatka Košická - Landererova - Prístavná

## Cieľové riešenie

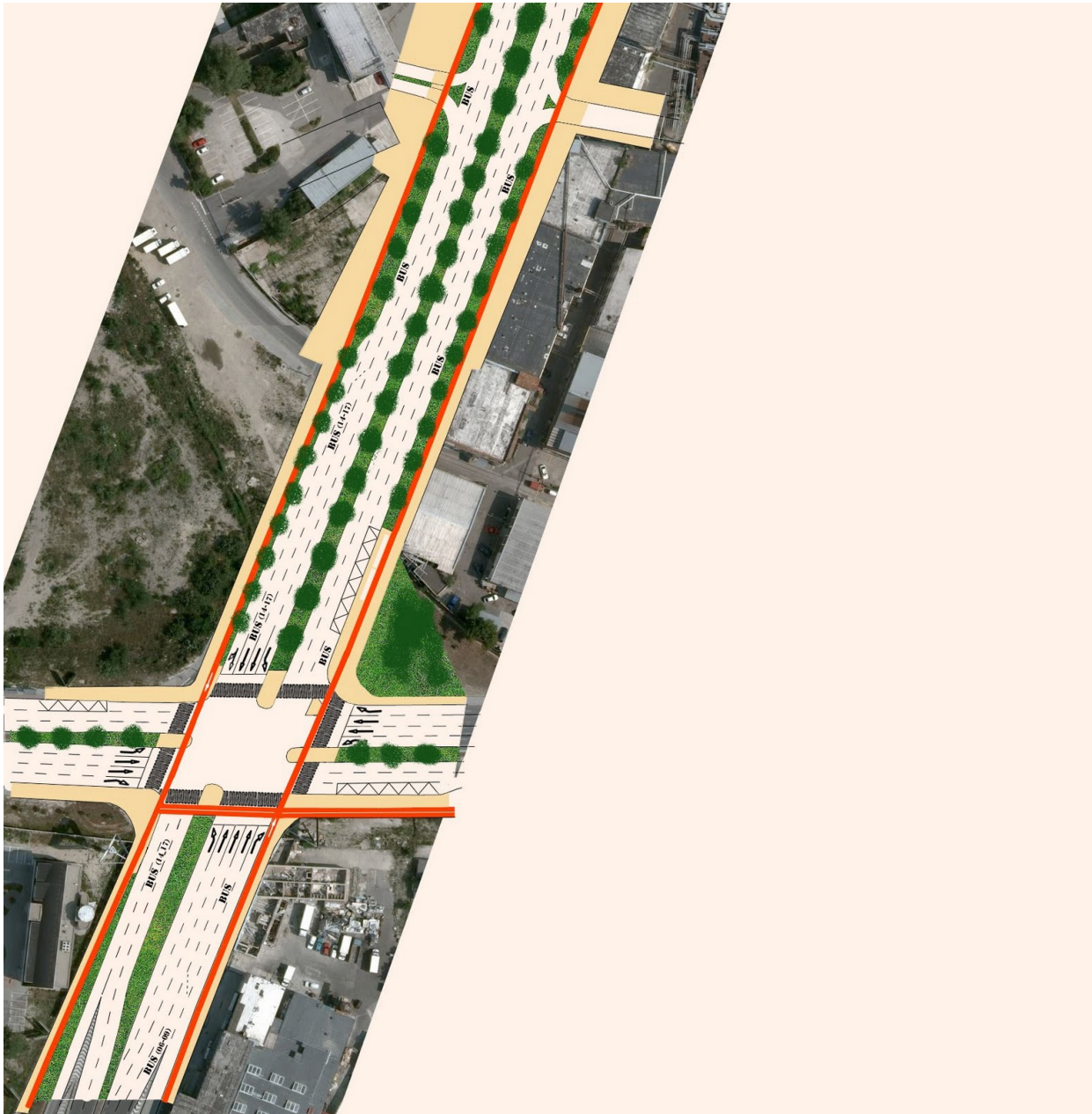
Konečné riešenie cyklotrasy pozdĺž Košickej navrhujeme ako segregovanú cestičku pre cyklistov v pridruženom dopravnom priestore, s adekvátnymi šírkovými parametrami (na každej strane minimálne 2 metre široký pás pre cyklistov a minimálne štyri metre široký pás pre chodcov, časť pre chodcov zvýšená o niekoľko cm voči cyklistom). Navrhujeme taktiež prebudovanie križovatiek Košická - Mlynské Nivy -



# cykloValícia

Prievozká a Košická - Pristavná - Landererova v prospech chodcov a cyklistov, a to najmä zrušením štvorlístkovej konfigurácie a zväčšením stredových ostrovčekov (pozri obrázok). Riešenie cyklotrasy, ako aj preferencie MHD, žiadame zohľadniť pri aj pri Územnom pláne zóny Chalupkova.





## Informacia o vlastníctve dotknutých parciel

Úsek pri tlačovom centre - roh križovatky Košická/Landererova

V súčasnosti vedený chodník pre chodcov. Možné vedenie cyklistov spolu s chodcami, ale ideálne by bolo rozšíriť chodník. Príľahlá parcela je 9134/5 (vpravo pri pohľade k Dunaju - "odhlučňovací" plot) - MENOLLI, s.r.o., Dvořákovo nábrežie 10, Bratislava, PSČ 811 02, SR (LV 7784). Vľavo sa dá rozšíriť max. 30 cm (svah) parcela č. 9134/11 - METRO Bratislava a.s., Primaciálne nám. 1, Bratislava, PSČ 811 01, SR (LV 7362).

Roh križovatky Košická/Prístavná (pri zastávke MHD "Prístavná" - bus 68)

# cykloVitalícia

obľý roh - parcela 21796/1 Hlavné mesto SR Bratislava, Primaciálne nám. 1, Bratislava, SR (LV 1).

