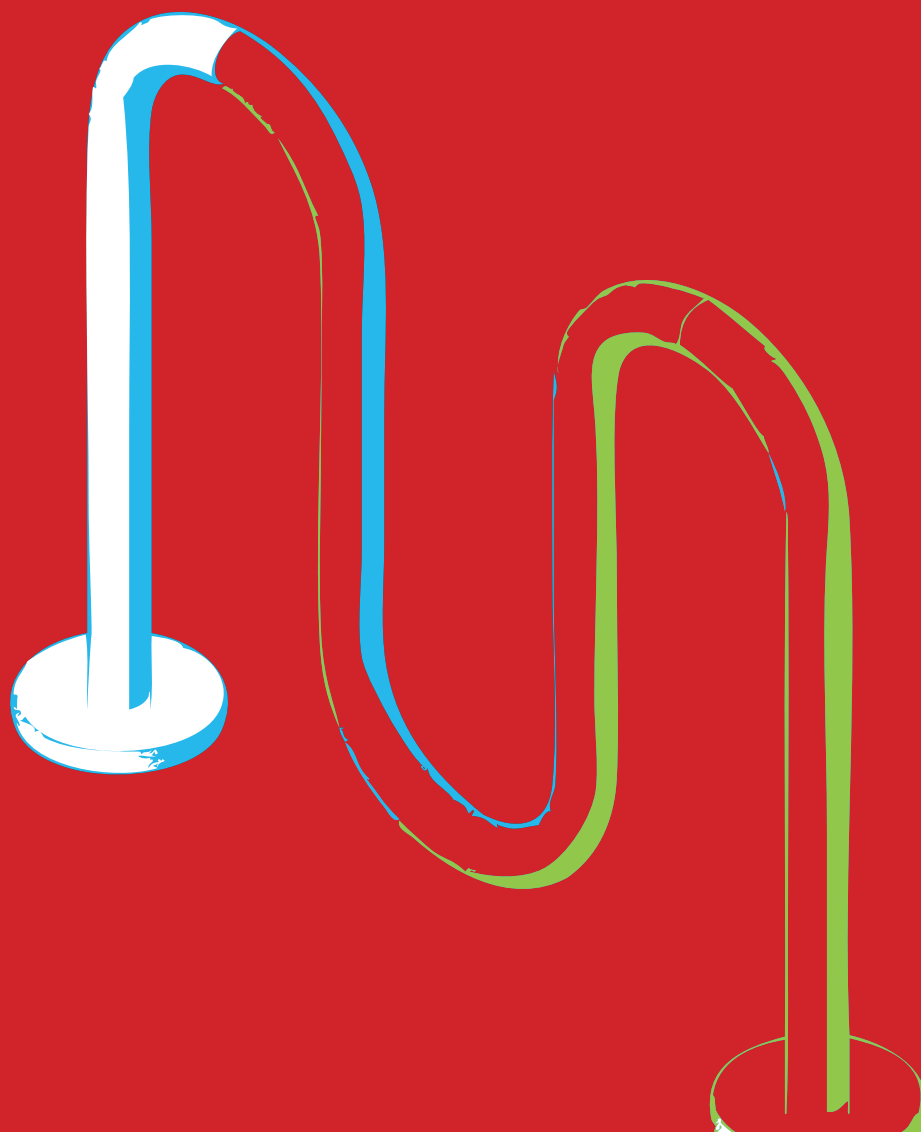


Cyklokoalícia | Parkovací manuál 2011

Parkovanie bicyklov

Manuál pre obchody, inštitúcie, školy a ďalšie organizácie



Parkovanie bicyklov musí spĺňať podmienky bezpečnosti, ľahkej dostupnosti a optimálne aj ochranu pred nepriaznivým počasím.

→ Parkovanie bicykla

Krátkodobé (návštevníci)

Dlhodobé (zamestnanci, študenti, dlhodobé návštevy)

→ Dodržujete zákon?

Zákonník práce 311/2011 Z.z. stanovuje v § 151 Pracovné podmienky a životné podmienky zamestnancov povinnosť zamestnávateľa "zaistiť bezpečnú úschovu najmä zvrškov a osobných predmetov, ktoré zamestnanci obvykle nosia do zamestnania, ako aj obvyklých dopravných prostriedkov, ak ich zamestnanci používajú na cestu do zamestnania a späť s výnimkou motorových vozidiel."



→ **Krátkodobé parkovanie bicyklov**

Odporúčané parkovanie bicyklov na krátku dobu musí byť bezpečné a ľahko dostupné. Parkovacie stojany umiestňujeme výhradne do lokalít, ktoré sú pod verejným dohľadom.

Optimálne umiestnenie je:

- ku vstupným priestorom (vchod, východ, dvere, brány a pod.)
- vo vstupných halách budov (ak sú dostupné bez schodov)
- k priestorom pre fajčiarov
- do priestorov pod dohľadom vrátnika alebo kamerového systému

→ **Dlhodobé parkovanie bicyklov**

Dlhodobé parkovanie bicyklov musí byť bezpečné a chránené pred vplyvmi počasia.

Podmienky dlhodobého parkovania spĺňajú:

- uzavreté miestnosti (dostupné napr. cez vrátnika či recepciu, či na kľúč, kód a pod.)
- stojany vo vstupných halách budov
- kryté vonkajšie parkovanie pod dohľadom vrátnika či kamerového systému
- garáže integrujúce parkovanie bicyklov (napr. vyhradenie niekoľkých miest pre bicykle)

Dlhodobé parkovanie bicyklov sa často využíva v zamestnaniach a hlavne pri autobusových a železničných staniciach.



V zamestnaní cyklisti ocenia navyše sprchy a zázemie ako šatňa - aj keď mestská cyklistika nie je šport, sprcha spĺňa hygienické požiadavky počas teplého počasia alebo pri dlhších dochádzkových trasách.

→ **Vyznačenie parkovania pre bicykle**

Stojany na krátkodobé a dlhodobé státie bicyklov by mali byť už z diaľky viditeľné - napr. ich označením štandardizovanou značkou IP12 (príp. IP18 pre zastrešené parkovanie) s dodatkovou tabuľkou so symbolom bicykla.

→ **Vhodné stojany**

Vhodné stojany pre parkovanie bicyklov musia umožňovať uzamknutie celého rámu bicykla, preto musia spĺňať výškové parametre. Zároveň musí byť kostra stojanu vhodná na uzamknutie cez pevné zámky typu U. Z bezpečnostných dôvodov sú nevhodné stojany umožňujúce uzamknutie iba kolesa, ktoré navyše často spôsobujú deformáciu osi kolesa („osmičku“). Tieto stojany je prípustné použiť len výnimočne, napríklad v prípade stiesnených priestorových pomerov, za podmienky, že sú umiestnené v bezpečnej zóne (priamy dohľad strážnej služby, kamerový dohľad, priestor s obmedzeným vstupom).



Podmienky vhodného stojanu:

- Vrchná tyč minimálne vo výške 70 cm
- Minimálny rozostup medzi najbližšími tyčami 60 cm
- Stojan vzdialený od iných objektov z každej strany min. 60 cm
- Stojany upevnené k zemi skrutkami musia mať na zemi plochú časť, ktorá zabraňuje ukradnutiu bicykla po odmontovaní stojanu

→ Prehľad vhodných stojanov

Stojany uvádzané nižšie slúžia ako príklady a poskytujú dostatočný cenový prehľad. V prípade vlastnej výroby stojanov odporúčame nasledovať nižšie uvedené príklady.

- Stojan typu T - pre 2 bicykle - odporúčame ako dizajnovo zaujímavý
- Stojan typu U (rôzne šírky) - pre 2 bicykle
- Stojan typu A - pre 5 bicyklov
- Kryté stojany (stojany s prístreškom)

→ Nevhodné stojany

Akékoľvek nízke stojany (betónové, rúrkové) umožňujúce uzamknúť iba koleso, nie však rám bicykla. Pri takýchto stojanoch hrozí nielen krádež bicykla (rýchlopínací mechanizmus umožňuje odmontovanie kolesa od rámu bicykla), ale aj poškodenie (prerazenie) kolesa.

→ Odporúčané zámky pre cyklistov

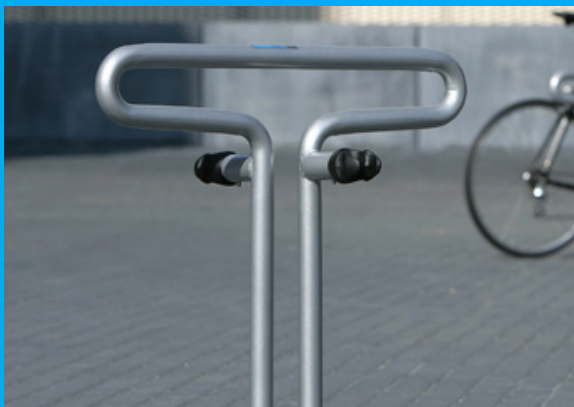
- Zámky typu U
- Hrubšie oceľové reťaze
- Certifikované zámky proti krádeži



Stojan typu U:



Stojan typu T:



Stojan typu A:



Stojan s kruhom:



Okrúhly (360°) stojan:





Tzv. Viedeňský stojan:



Iné, netradičné stojany:

Stojany pre Škótskym parlamentom, Topánka (New York), Pohár (New York) - dizajn: David Byrne



Nevhodné stojany Stojan pri komplexe Eurovea - neumožňuje použiť zámok typu U, hrozí poškodenia kolesa a krádež bicykla



Nízke stojany - neumožňujú uzamknutie rámu bicykla, hrozí poškodenie kolesa



Vhodné stojany typu U vs nízke nevhodné - vid' padnutý bicykel



Informujte sa emailom parkovanie@cyklokoalicia.sk

Aké služby pre vás Cyklokoalícia môže zabezpečiť?

- Zistiť záujem zamestnancov o dochádzania na bicykli v prípade vytvorenia adekvátnych podmienok
- Urobiť obhliadku lokality a odporúčanie miesta na umiestnenie stojanov
- Zabezpečiť dodávku vhodných stojanov pre bicykle
- Iné poradenstvo