

## Pripomienky k projektu Umelka - Eurovea (verzia z 26.3.2013)

Autor: Cyklokoalícia, [info@cyklokoalicia.sk](mailto:info@cyklokoalicia.sk) | Dátum: 27.3.2013

### Pripomienkovaný dokument

[https://pr.bratislava.sk/liferay/web/doprava/diskusne-skupiny/-/message\\_boards/message/2351937#\\_19\\_message\\_2351937](https://pr.bratislava.sk/liferay/web/doprava/diskusne-skupiny/-/message_boards/message/2351937#_19_message_2351937) (upravený pôvodný projekt s pridaním odbočenia na Šafko)

### Pripomienky

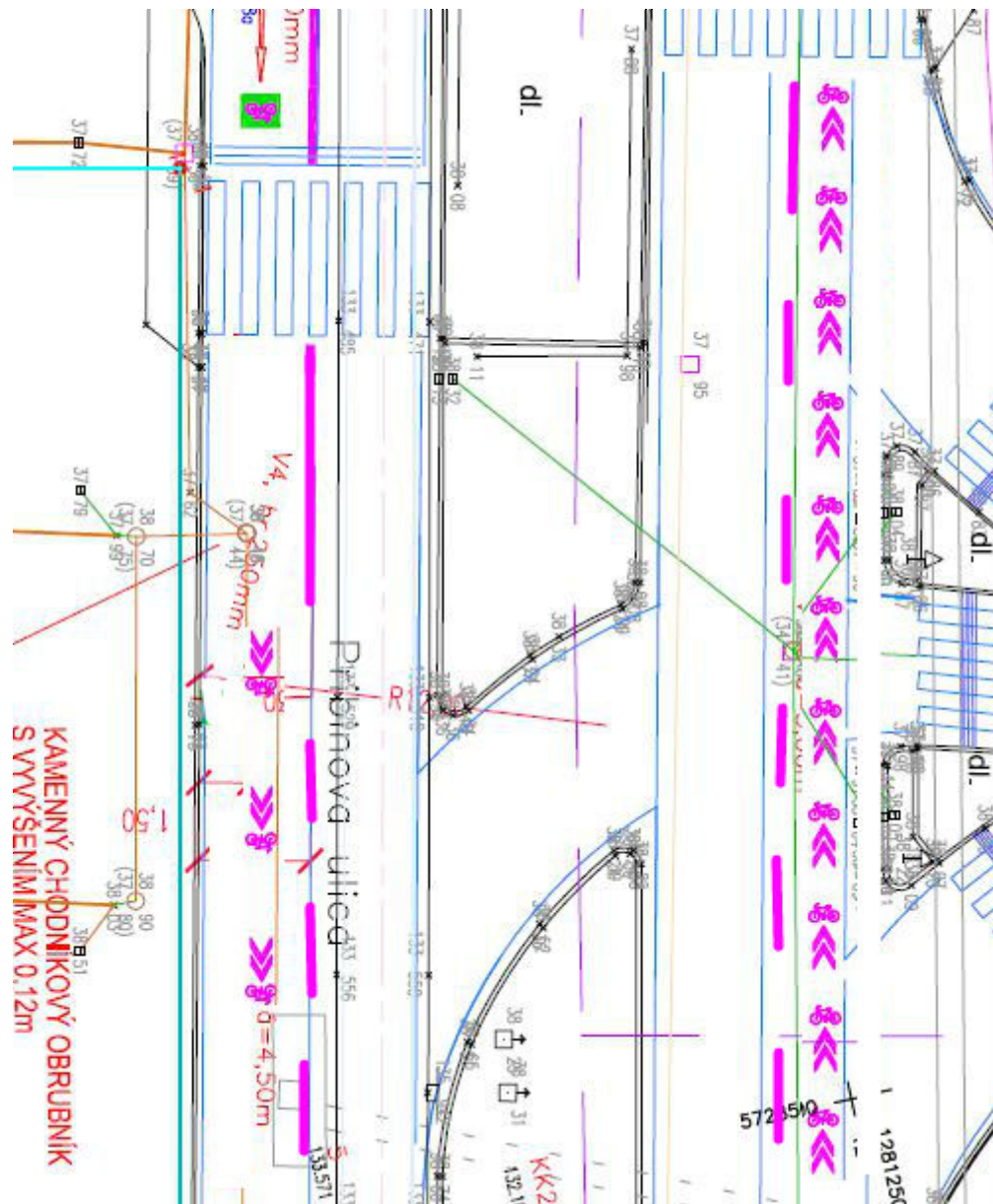
1. Rešpektovať prirodzený pohyb chodcov od Umelky k MV SR úpravou priechodu pre chodcov z kolmeho na vozovku na šikmý (rovnobežný s navrhnutými jazdnými pruhmi pre cyklistov od Umelky na Pribinovu)
2. Piktokoridor navrhujeme viesť stredom pravého pruhu, keďže intenzita dopravy tu nie je vysoká. Cyklista takto získa bezpečnejší priestor.

V smere k SND, za priechodom pre chodcov pri Eurovei, v mieste kde sa v pôvodnom pláne cyklopruh zužuje a prechádza do piktokoridoru navrhujeme nevyznačovať zúženie cyklopruhu, ale len prirodzené pokračovanie cyklopruhu ako štandardného jazdného pruhu s piktokoridorom, tak aby cyklisti neboli ohrození autami preraďujúcimi sa z ľavého do pravého jazdného pruhu, ale aby vozidlá museli dávať prednosť cyklistom jazdiacim v pravom jazdnom pruhu vychádzajúcich z cyklopruhu do piktokoridoru, viď obrázok.

V tejto súvislosti upraviť vodorovné a zvislé dopravné značenie:

- V smere od Umelky k Eurovei:
  - i. V16 (optická psychologická brzda) pri zjazde so Starého mosta (pred pripojeným na "hlavnú" cyklotrasu),
  - ii. pri MV SR C24a (s obrázkom bicykla v pravom pruhu),
  - iii. pri začiatku Eurovei C20 (2 jazdné pruhy) a od toho miesta aj V8c (v strede pravého jazdného pruhu)
- 3. V opačnom smere vytvoriť bezbariérový výkroj z chodníku pre bezpečné nepriame ľavé odbočenie. Viď URL:

<http://2.bp.blogspot.com/-5JRftaNigbk/ToqhnX7WxkI/AAAAAAAAAMT0/MIG7sXkK4Q0/s1600/P1050945.JPG>



- Projekt by mal riešiť aj napojenie cyklistov od Umeleckej besedy (Štúrovej ulice). Chodník je týchto miestach dosť široký, preto navrhujeme vyhradiť pruh pre cyklistov od Umeleckej besedy, resp. riešiť túto časť ako zdieľaný priestor (cestička pre vyhradených užívateľov). Napojenie by malo čo najlepšie využiť priestor chodníku pred Umeleckou besedou, vid' obrázok.

