



PREŠOVSKÝ
SAMOSPRÁVNY
KRAJ

Infraštruktúra priestorových informácií v Prešovskom samosprávnom kraji

OpenData.sk Meetup #14

Miloslav Michalko, Vladimír Grešš, Matúš Kipikaša

2019

Začiatok -Jún 2018-

- **Svetová banka a jej experti**
- **PSK zadefinovalo 4 aktivity**
- **3. aktivita GIS a Open Data pre podporu rozhodovacích procesov**

Začiatok -Jún 2018-

- **Nová téma (GIS a Open Data)**
- **Nízke povedomie autorít**
- **Opora v zákone NIPi a smernici INSPIRE**
- **Potreba veľmi silného (“politického”) lídra !!!**

Prečo Geodata?

(GEO)OPEN DATA

- štandardizovaný formát priestorových informácií
- bezproblémová výmena rôznych údajov medzi pracoviskami
- pomáhajú spoznať región v prirodzenej priestorovej organizácii
- mapujú územia, ktoré sa v štatistikách často nezobrazujú, pretože nie všetko je vždy NAJ, avšak priestor je spojený súbor objektov a javov, ktoré sa vzájomne ovplyvňujú
- prispievajú k transparentnosti samospráv
- posúvajú značku regiónu o level vyššie
- pomáhajú komunikovať dôležité veci s verejnosťou

rSDI - infraštruktúra priestorových informácií

- zahŕňa **ľudí, metódy a technológie** potrebné na umožnenie vytvárania a využívania priestorovo orientovaných informácií naprieč rôznymi úrovňami geograficky organizovaného priestoru:
 - Národná
 - Regionálna
 - Lokálna
 - Súkromný sektor, ďalej NGO či akademická obec
- **rSDI ako integrátor dát z rôznych inštitúcií/aktérov pôsobiacich v priestore**
 - prekryvanie pôsobnosti a kompetencií
 - vizualizácia prehriatych miest či "silent places"
 - marketing/POI

rSDI - infraštruktúra priestorových informácií

Význam rSDI pre regionálnu samosprávu:

- **zníženie administratívnych nákladov**
- **efektívne spravovanie regiónu**
- **lepšia kvalita a rýchlejší rozhodovací proces**
- **lepšie prepojenie s občanmi**
- **participatívne riadenie samosprávy**

Čo sme dosiahli?

- **Inventár dát**
- **Prioritné datasety**
- **Snaha o Vládny cloud**
- **Pripravované zmluvy (ÚGKK - Slovenská správa ciest - Štatistický úrad)**
- **Stáž v geoBretagne (týždeň)**
- **Dohoda o spolupráci s Prešovskou univerzitou**
- **Čiastkové mapové výstupy (5 máp)**
- **Oddelenie priestorových informácií (nová org. štruktúra PSK)**

Čo sme dosiahli?

Interné dáta PSK

ID	Názov datasetu	Kategória	Zdrojová agenda	Kvalita datasetu
1	Pútnické miesta	Body záujmu CR	Cestovný ruch	3*
2	Cyklistické komunikácie	Infraštruktúra CR	Cestovný ruch	3*
3	Návštevnosť kultúrnych cieľov	Návštevnosť turistických cieľov	Cestovný ruch	3*
4	Oblasťné organizácií CR	Organizácie CR	Cestovný ruch	3*
5	Turistické informačné centrá	Organizácie CR	Cestovný ruch	3*
6	Cestná infraštruktúra	Cestná sieť	Doprava	3*
7	Zoznam všetkých dopravcov	Integrovaný dopravný systém Východ	Doprava	3*
8	Zoznam liniek verejnej dopravy	Integrovaný dopravný systém Východ	Doprava	3*
9	Cestovné poriadky	Integrovaný dopravný systém Východ	Doprava	3*
10	Stavebné akcie na cestách kraja	Stavebné akcie na cestách kraja	Doprava	3*
11	Energetická efektívnosť budov PSK	Energetika	Energetika	3*
12	Kultúrne inštitúcie	Kultúra	Kultúra	4*
13	Kultúrne dedičstvo	Kultúra	Pamiatky	3*
14	Investičné akcie	Majetok a investície	Majetok a investície	3*
15	Nehnteľný majetok	Majetok a investície	Majetok a investície	3*
16	Miestne akčné skupiny	Aktéri regionálneho rozvoja	Regionálny rozvoj	3*
17	Register neziskových organizácií	Aktéri regionálneho rozvoja	Regionálny rozvoj	3*
18	Demografický profil okresov	Okresy	Regionálny rozvoj	3*
19	Zamestnanosť a trh práce v okresoch	Okresy	Regionálny rozvoj	3*
20	Ekonomická výkonnosť okresov	Okresy	Regionálny rozvoj	3*
21	Priemyselné parky	Priemyselná infraštruktúra	Regionálny rozvoj	3*
22	Projekty PSK	Projekty	Regionálny rozvoj	3*
23	Strategické dokumenty miest a obcí	Strategické dokumenty	Regionálny rozvoj	3*
24	Poskytovatelia sociálnych služieb	Register poskytovateľov sociálnych služieb	Sociálne služby	4*
25	Objednávky Úradu PSK	Podporná administratívna dokumentácia PSK	Úrad PSK	3*
26	Faktúry Úradu PSK	Podporná administratívna dokumentácia PSK	Úrad PSK	3*
27	Zmluvy Úradu PSK	Podporná administratívna dokumentácia PSK	Úrad PSK	3*
28	Rozpočet Ú PSK	Rozpočet	Úrad PSK	3*
29	Záplavové územia	Územný rozvoj	Územný rozvoj	3*
30	Stav ÚPD	Územný rozvoj	Územný rozvoj	3*
31	Školské zariadenia	Register školských zariadení	Vzdelávanie	4*
32	Duálne vzdelávanie	Vzdelávanie	Vzdelávanie	3*
33	Internáty	Vzdelávanie	Vzdelávanie	3*
34	Odbory / študijné programy	Vzdelávanie	Vzdelávanie	3*
35	Liečivé minerálne pramene	Kúpeľníctvo	Zdravotníctvo	3*
36	Poskytovatelia zdravotníckej starostlivosti	Register zdravotníckych zariadení ambulantnej zdravotnej starostlivosti a ústavnej zdravotnej starostlivosti	Zdravotníctvo	4*
37	Zariadenia lekárskej služby PP	Register zdravotníckych zariadení ambulantnej zdravotnej starostlivosti a ústavnej zdravotnej starostlivosti	Zdravotníctvo	4*
38	Lekárne a výdajne zdrav. pomôcok	Register zdravotníckych zariadení poskytujúcich lekárenskú starostlivosť	Zdravotníctvo	4*
39	Okresy odpadov	Životné prostredie	Životné prostredie	3*
40	Najväčší znečisťovatelia ovzdušia	Životné prostredie	Životné prostredie	3*

Dáta z Prešovského kraja

rSDI - geOrchestra

PREŠOVSKÝ SAMOSPRÁVNÝ KRAJ Catalogue Viewer Services [SK](#) | [EN](#) | [ER](#) [login](#)

Help | Legend | Tools | Workspace

Available layers

- barriers_free_2018
1:267 to 1:559 082 264 | source: geopregion.pigeosoluti...
- okresy_pokra
1:267 to 1:559 082 264 | source: geopregion.pigeosoluti...
- Open Street Map
1:2 133 to 1:559 082 264 | source: unknown

Public

Private

Front Web Server (Apache)

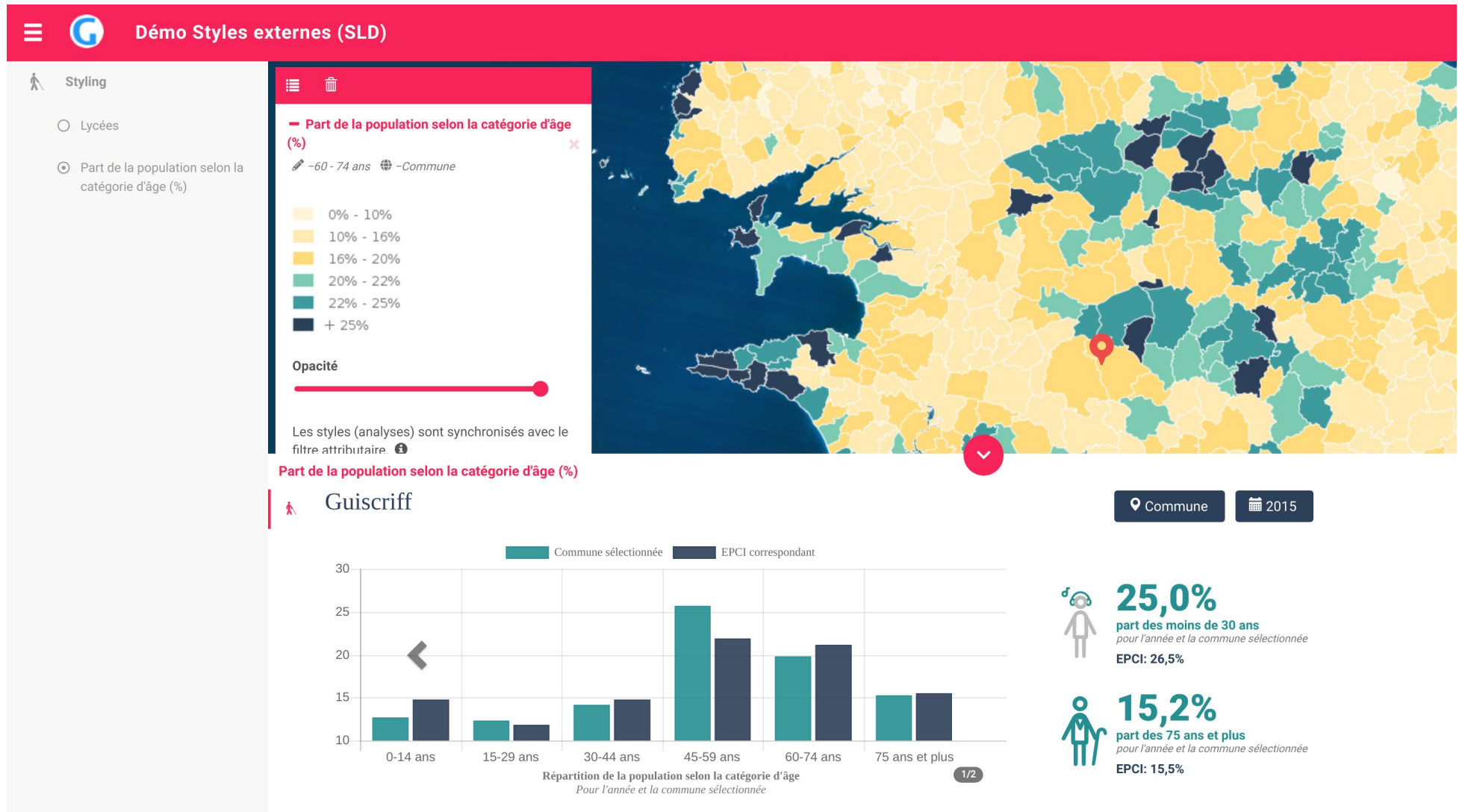
Back Application Web Server (Tomcat)

- Map Server GeoServer
- Metadata Catalog GeoNetwork
- ShapeFile repository
- Postgres DataBase

1 : 1 091 958 | 10 km

Coordinates in WGS 84 | Lon = 21.18156, Lat = 49.15953

rSDI - geOrchestra



Budovanie partnerstiev

- **Cieľom nie je len získavanie dát**
- **Snaha o zmenu myslenia**
- **Snaha o zhodnotenie partnerských dát**
- **Dáta, ktoré sú zdieľane sú tým aj ďalej zhonocované**
- **Vzájomný marketing**

Prekážky a problémy

- **Slabšie povedomie o priestorových informáciách/GIS**
- **Register adries chybný/nepoužiteľný**
- **Registre na národnej úrovni nie sú geokódované (ktorá inštitúcia by mala byť aktívna pre zmenu tohto stavu?)**
- **Zodpovedná inštitúcia za GOV cloud - UPVII-MV-DEUS?**
- **Vládny cloud/DEUS - vypadla pozícia VÚC**
- **Ako ísť v súlade s novo-pripravovaným projektom “Jednotný prístup k priestorovým údajom a službám”, kde gestorom je MŽP?**
- **Chceme byť v súlade s RPI**

Vďáka!!!